

平日は環境の良い仕事場、週末は観光地「秋月」を堪能できる宿

邸宅ギャラリー 井村家別邸 月の離なれ

〒803-0001 朝倉市秋月518番地(本社:福岡県福岡市中央区薬院4-13-62-501)
TEL 0946-25-0185 HP https://www.imurake-tsuki.com/

公式HP

業種 旅館業・酒類製造業
従業員数 5名

事業内容

城下町秋月に刻まれた歴史と文化を感じさせる古民家宿

天保7年(1836年)に建てられ明治時代には秋月銀行として歴史を刻んだ井村家別邸を、2021年10月に宿泊施設としてオープン。国指定伝統的建造物保存地区に選定された街並みの中、地元の植物・果実と古処山系湧水から生まれた「秋月クラフトビール」の製造・販売を通じ、城下町秋月の町おこしにも積極的に取り組む。



改善成果のポイント

訪問支援回数 | 15回*(支援期間:15カ月*)

- インバウンド対策を中心とした設備投資と新プラン企画
- 秋月クラフトビール×地域活性を目指した新たな取り組み

(*) 1期、2期の合計



月の離なれ

Q どんな困りごと(課題)がありましたか?

2021年10月に古民家である井村家別邸を改修し、秋月の文化と歴史を感じていただける宿泊施設として、本館「井村家別邸 月の離なれ」をスタートしました。2022年10月には、過疎化や空き家問題を抱える秋月地域を盛り上げていきたいという思いから、酒類等製造免許(発泡酒)を取得し、福岡県朝倉市として初となる「秋月クラフトビール」の製造を開始しました。さらに同年11月には、秋月城下町醸造所と同施設内に新館「秋月の宿 月のはなれ」をオープンしました。

しかし、宿の稼働率は10~20%と低調で、平日のご予約はほぼありませんでした。また、お客様の多くは県内からの方で、遠方や海外からのお客様の来訪がなく、集客や営業方法を見直し売上を改善していくことは急務でした。それと同時に「秋月クラフトビール」を本格的に製造・販売していくにあたり、どのように売り出していくべきか模索しているような状況でした。

課題 4 5



施設の鳥観図

Q 改善の取り組み内容を教えてください

まずは補助金を活用した設備投資を行い、インバウンドに対応できる体制を整えました。主に新館のベッドの仕様をダブルから、海外のお客様のニーズが圧倒的に高いツインへ変更し、最大定員数を増やし、稼働率と売上の向上を狙いました。また、リモートロックや監視カメラなどの導入でセルフチェックイン・チェックアウトを可能にし、人員体制の効率化にも取り組みました。合わせて、客室清掃の外部委託、短時間パートを導入したシフト体制の構築、客単価を上げるため一棟貸しプランやBBQプランといった宿泊プランの造成、ダイナミックプライシングの導入、海外OTAの活用など、売上や収益改善に向けた様々な施策を実施しました。

クラフトビールについては、学校法人中村産業学園 九州産業大学 芸術学部(九産大)とのコラボにより、地域活性化に興味ある学生の力をお借りし「秋月クラフトビール」のラベルを考案しました。また、ふるさと納税の返礼品登録を行い、全国に向けた秋月クラフトビールのPRをスタートしました。



本館の外観



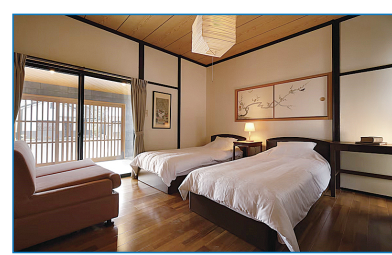
改善前のベッド

Q 取組んで良くなった点を教えてください

メインの
効果
(改善点)

予約数は昨対比で2倍以上となり、海外OTAを積極的に活用したこともあり、インバウンドの予約は全体の3割まで増加しました。特に民泊予約サイト「Airbnb」からの流入が増え、サイト内で「ゲストチョイス」に認定されました。

また、セルフチェックイン・チェックアウト化に併せ、事前決済の導入も行いました。フロント業務のリモート化と簡素化によって、パートの方にも対応を任せられるようになり、人件費削減や効率化に大きく繋がりました。



インバウンド向けに仕様変更したベッド

副次効果

九産大とのコラボについては、学生からのフレッシュなアイデアをいただいたことで、とても良い刺激になりました。今回の取り組みが、若い方々にも「秋月クラフトビール」を手にとってもらえるきっかけになればと思います。



九産大とのコラボの様子

今後の目標

今後はSNSを活用した集客強化やHPの強化による効率化を図っていきたくと思っています。また秋月城下町醸造所工房内を改装し、販売所兼レセプション兼角打ち試飲のスペース、観光客、宿泊客に販売促進する取り組みを行っていきたくと考えています。



九産大とのコラボによる新しいラベル

企業様の声

過疎地朝倉市秋月にある実家(空き家)を引継ぎ、悩んだ末に地域の活性化に貢献できる事業として、インバウンドの宿と酒蔵(Brewery)をテーマにした秋月クラフトガーデン複合施設を完成しました。

運営にあたり北岡アドバイザーから過疎地域観光の生産性向上と付加価値創造戦略を指導いただき、世界から予約が入り「予約の取れない宿」になりました。ありがとうございました。

邸宅ギャラリー
井村家別邸 月の離なれ
代表
井村 幸男 様



生産性アドバイザーから一言

ターゲットを明確にしたうえで月1回の訪問時、売上と原価等喧々諤々とプレストしながら現場の課題に向き合っていた結果、支援した3年でインバウンド予約は全体の3割、昨対売上2倍以上と大きな成果を出すことが出来ました。補助金だけに頼らない事業者の新しい事に取り組むチャレンジ姿勢と行動が結果に結び付き伴走支援としてやりがいを感じる現場を担当させていただきました。

生産性アドバイザー
北岡 敦広

